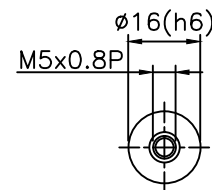
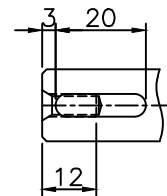


Shaft Option 1(K)



Shaft Option 2(S)

INERTIA : 0.05 kg*cm²

MASS : ≈1.27kg

SHAFT OPTION S : SMOOTH OUTPUT SHAFT(STANDARD)

SHAFT OPTION K : OUTPUT SHAFT WITH KEYWAY

STANDARD BACKLASH <= 15 arcmin

General Tolerance		
6- 50 mm	±0.1	
50- 120 mm	±0.2	
120- 315 mm	±0.3	
315- 1000 mm	±0.5	



科駿精密工業股份有限公司
KOJIN PRECISION INDUSTRIAL CO., LTD.

圖號	MF60X-L2		
圖名	組合圖 □50-PCD □70-M4		
比例	2:3	版次	A

Drawing	Name	Date	設計	B
Check			變更	C
Approv.			變更	D
			變更	E