

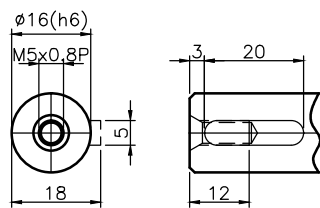
Inertia : 0.10~0.11 kg*cm²

Mass : 2.56kgs

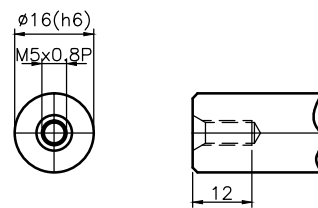
Reduced Backlash : ≤7

Standard Backlash : ≤9

Bushing Supplied,when the motor shaft Dia. is small then φ14(Input Shaft Dia.)



Shaft Option 1 (K)



Shaft Option 2 (S)

General Tolerance

6- 50 mm	±0.1
50- 120 mm	±0.2
120- 315 mm	±0.3
315- 1000 mm	±0.5



科駿精密工業股份有限公司
KOJIN PRECISION INDUSTRIAL CO., LTD.

圖號 MF60HL-L2-50-70-M4

圖名 MF60HL組合圖

比例 3 : 4 版次 0

Drawing

Check

Approv.

Name

Date

設計

變更

設計

變更