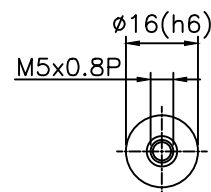
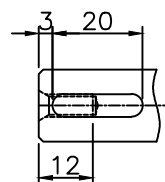


Shaft Option 1(K)



Shaft Option 2(S)

INERTIA : 0.08~0.12 kg*cm²

MASS : ≈1.55kg

SHAFT OPTION S : SMOOTH OUTPUT SHAFT(STANDARD)

SHAFT OPTION K : OUTPUT SHAFT WITH KEYWAY

REDUCED BACKLASH ≤ 3 arcmin

STANDARD BACKLASH ≤ 5 arcmin

General Tolerance

6- 50 mm	±0.1
50- 120 mm	±0.2
120- 315 mm	±0.3
315- 1000 mm	±0.5



科駿精密工業股份有限公司
KOJIN PRECISION INDUSTRIAL CO., LTD.

圖號	MF60H-L1		
圖名	組合圖 □50-PCD □70-M5		
比例	2:3	版次	A

Name	Date	設計	B
Drawing Check		變更	C
Approv.		變更	D
		變更	E