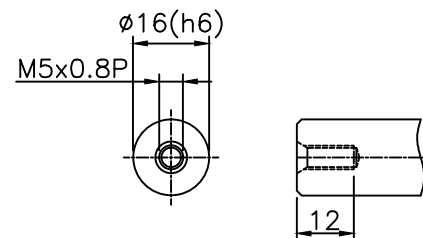


Shaft Option 1(K)



Shaft Option 2(S)

INERTIA : 0.08-0.12 kg\*cm<sup>2</sup>

MASS : ≈1.55kg

SHAFT OPTION S : SMOOTH OUTPUT SHAFT(STANDARD)

SHAFT OPTION K : OUTPUT SHAFT WITH KEYWAY

REDUCED BACKLASH ≤ 3 arcmin

STANDARD BACKLASH ≤ 5 arcmin

General Tolerance

6- 50 mm	±0.1
50- 120 mm	±0.2
120- 315 mm	±0.3
315- 1000 mm	±0.5

**KJP** 科駿精密工業股份有限公司  
KOJIN PRECISION INDUSTRIAL CO., LTD.

圖號	MF60H-L1			Name	Date	設計	B
圖名	組合圖 □50-PCD□70-M4			Drawing		計	C
比例	2:3	版次	A	Check		變	D
				Approv.		更	E