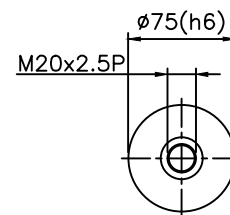
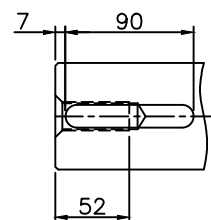


Shaft Option 1(K)



Shaft Option 2(S)

INERTIA : 74.85~75.91 kg*cm²

MASS : ~56kg

SHAFT OPTION S : SMOOTH OUTPUT SHAFT(STANDARD)

SHAFT OPTION K : OUTPUT SHAFT WITH KEYWAY

STANDARD BACKLASH <= 8 arcmin

General Tolerance		
6- 50 mm	±0.1	
50- 120 mm	±0.2	
120- 315 mm	±0.3	
315- 1000 mm	±0.5	



科駿精密工業股份有限公司
KOJIN PRECISION INDUSTRIAL CO., LTD.

圖號	MF220X-L1		
圖名	組合圖 □200-PCD □235-M12		
比例	1:5	版次	A

Name	Date	設計	B
Drawing		檢查	C
Check		變更	D
Approv.		更	E