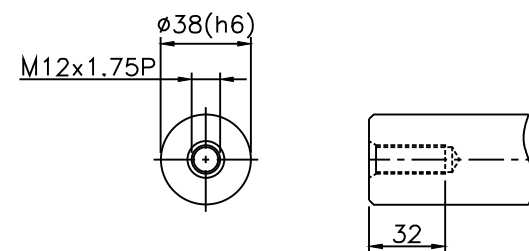


ShaftOption1 (K)



ShaftOption2 (S)

INERTIA : 8.38~10.76 kg\*cm<sup>2</sup>

MASS : ≈14.88kg

SHAFT OPTION S : SMOOTH OUTPUT SHAFT(STANDARD)

SHAFT OPTION K : OUTPUT SHAFT WITH KEYWAY

STANDARD BACKLASH ≤ 8 arcmin

General Tolerance		
6- 50	mm	±0.1
50- 120	mm	±0.2
120- 315	mm	±0.3
315- 1000	mm	±0.5

**KJP** 科駿精密工業股份有限公司  
KOJIN PRECISION INDUSTRIAL CO., LTD.

圖號	MF150X-L1			
圖名	組合圖 □114.3-PCD□200-M12			
比例	1:3	版次	A	⊕ ≡

Drawing	Name	Date	設計	B
Check			設計	C
Approv.			變更	D
			變更	E