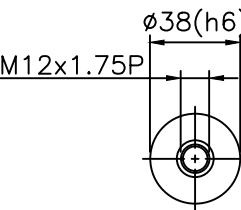
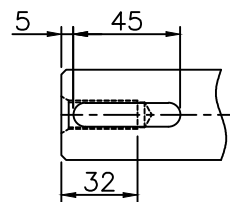


Shaft Option 1(K)



Shaft Option 2(S)

INERTIA : 8.37~8.51 kg*cm²

MASS : *19.02kg

SHAFT OPTION S : SMOOTH OUTPUT SHAFT(STANDARD)

SHAFT OPTION K : OUTPUT SHAFT WITH KEYWAY

REDUCED BACKLASH <= 5 arcmin

STANDARD BACKLASH <= 8 arcmin

General Tolerance		
6- 50	mm	±0.1
50- 120	mm	±0.2
120- 315	mm	±0.3
315- 1000	mm	±0.5



科駿精密工業股份有限公司
KOJIN PRECISION INDUSTRIAL CO., LTD.

圖號	MF150H-L2			Name	Date	設計	B
圖名	組合圖 □110-PCD □145-M8			Drawing		設計	C
比例	1:3	版次	1	Check		變更	D
				Approv.		更	E