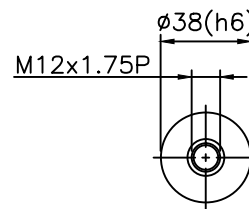
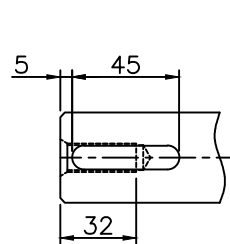


Shaft Option 1(K)



Shaft Option 2(S)

INERTIA : 8.38~10.76 kg*cm²

MASS : ≈14.88kg

SHAFT OPTION S : SMOOTH OUTPUT SHAFT(STANDARD)

SHAFT OPTION K : OUTPUT SHAFT WITH KEYWAY

REDUCED BACKLASH ≤ 3 arcmin

STANDARD BACKLASH ≤ 5 arcmin

General Tolerance		
6- 50	mm	±0.1
50- 120	mm	±0.2
120- 315	mm	±0.3
315- 1000	mm	±0.5



科駿精密工業股份有限公司
KOJIN PRECISION INDUSTRIAL CO., LTD.

圖號	MF150H-L1			Name	Date	設計	B
圖名	組合圖 □110-PCD □145-M8			Drawing		設計	C
比例	1:3	版次	A	Check		變更	D
				Approv.		更	E