

Inertia : 0.10~0.14 kg*cm²

Mass : kgs

standard backlash : <=8

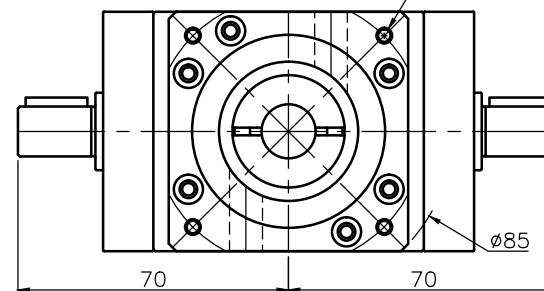
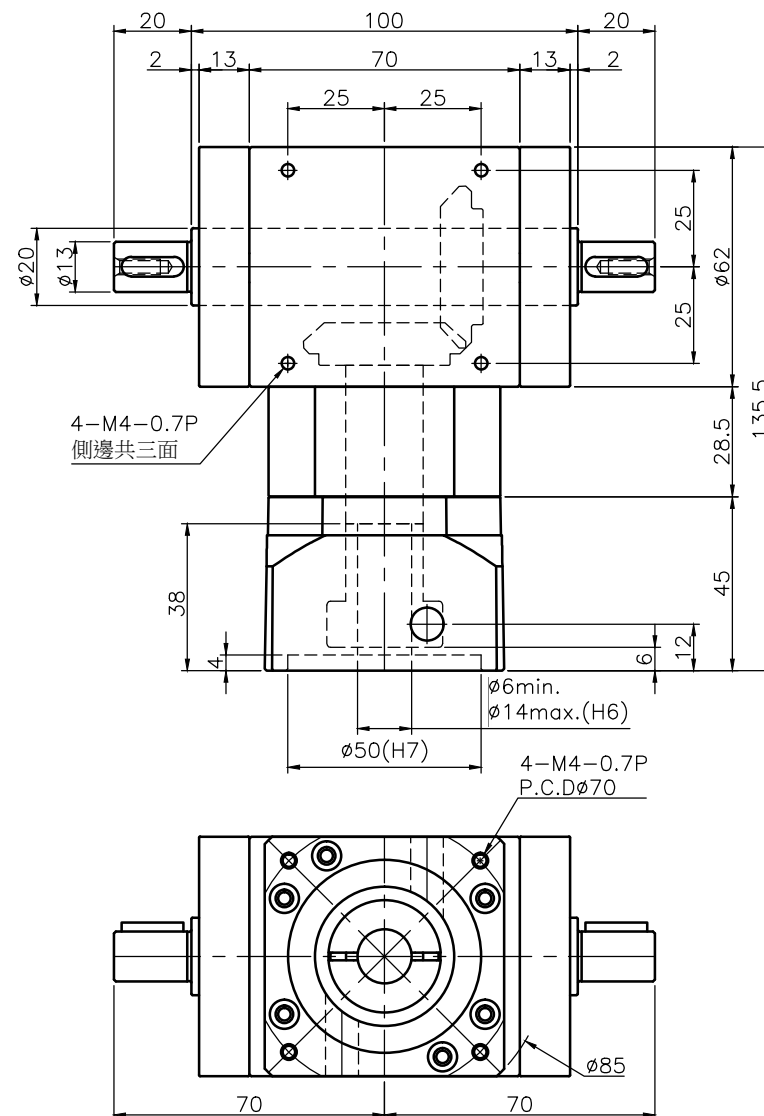
Bushing Supplied, when the motor shaft Dia. is small then $\phi 14$ (Input Shaft Dia.)

| General Tolerance | | |
|-------------------|------|--|
| 6- 50 mm | ±0.1 | |
| 50- 120 mm | ±0.2 | |
| 120- 315 mm | ±0.3 | |
| 315- 1000 mm | ±0.5 | |



科駿精密工業股份有限公司
KOJIN PRECISION INDUSTRIAL CO., LTD.

| | | | | |
|----|---------------------|----|---|--|
| 圖號 | 60HT-S2-L1-50-70-M4 | | | |
| 圖名 | 組合圖 | | | |
| 比例 | 4 : 7 | 版次 | 0 | |



| | | | |
|---------|------|----|---|
| Name | Date | 設計 | B |
| Drawing | | 變更 | C |
| Check | | | D |
| Approv. | | | E |